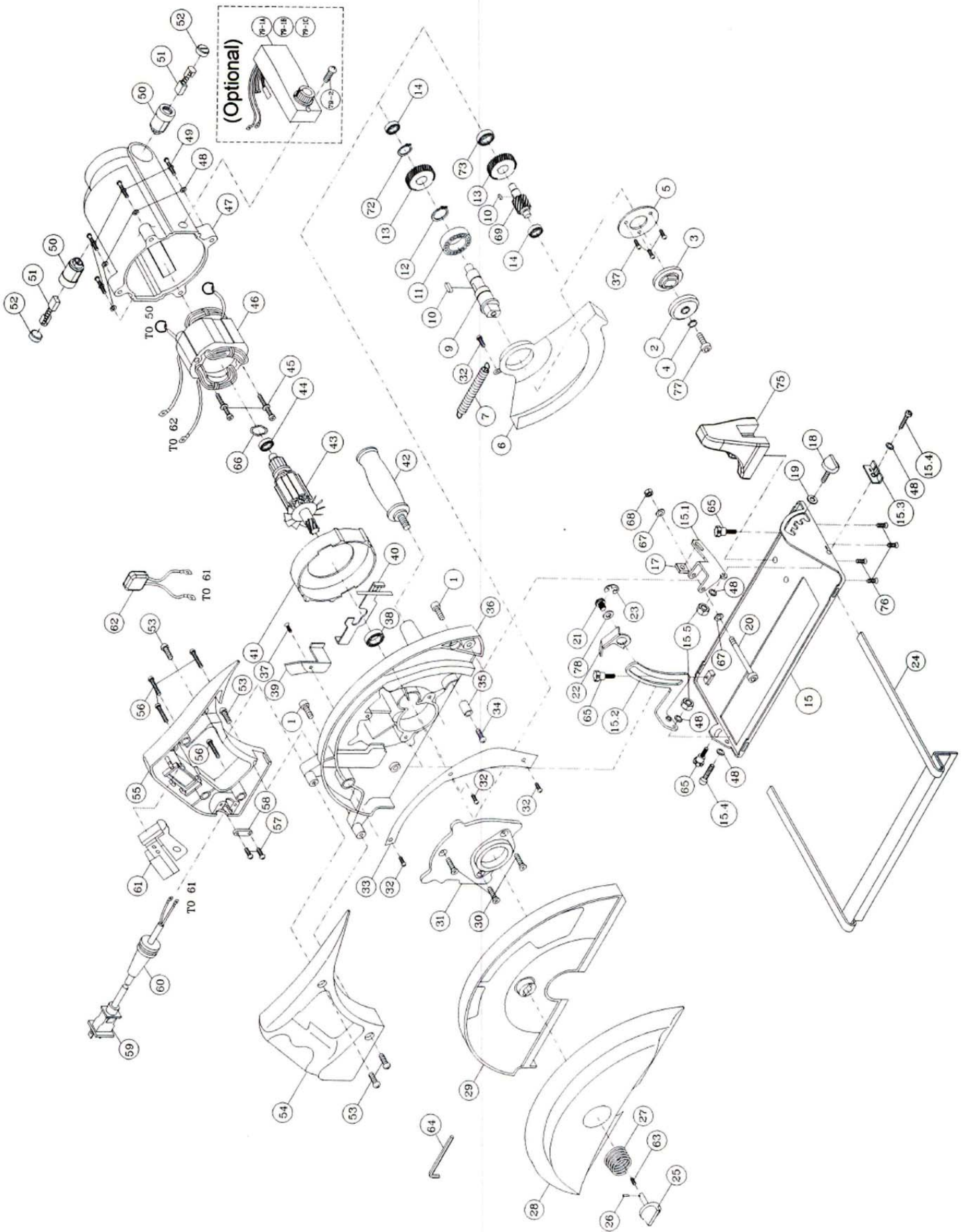


Hand Dry Cutter 8230N



Hand Dry Cutter 8230N

ITEM	PART NO	Q'TY used	PART NAME	
1.)	JEP23001	2	ARBOR BOLT	M8 x 16
2.)	JEP23002	1	OUTER ARBOR FLANGE	
3.)	JEP23003	1	INNER FLANGE	20/30mm , 20/25.4mm , 5/8"
4.)	JEP23004	1	FLAT WASHER	Ø8 x Ø20 x 3
5.)	JEP23005	1	BEARING COVER PLATE	
6.)	JEP23006	1	LOWER RETRACTING BLADE GUARD	
7.)	JEP23007	1	SPRING	Ø0.5 x Ø4 x 65T
9.)	JEP23009	1	SPINDLE	
10.)	JEP23010N	2	WOODRUFF KEY	5 x 5 x 10
11.)	JEP23011	1	BALL BEARING	6202-2RS
12.)	JEP23012	1	C-CLIP	S-15
13.)	JEP23013	2	OUTPUT GEAR	M1.25 x 31T
14.)	JEP23014	2	BALL BEARING	608 zz
15.)	JEP23015N	1	BASE	
15-1.)	JEP12015N1	1	PIVOT BRACKET	
15-2.)	JEP23015N2	1	DEPTH ADJUSTMENT TRACK	
15-3.)	JEP23015N3	1	SIGHTING NOTCH	
15-4.)	JEP23015N4	2	SCREW	M5 x 16
15-5.)	JEP23015N5	2	NUT	M5
17.)	JEP23017	1	BEVEL LOCKING BLOCK	
18.)	JEP23018	1	BEVEL LOCK KNOB	
19.)	JEP23019N	1	FLAT WASHER	Ø11.5 x Ø24 x 2.5
20.)	JEP23020	1	SCREW	M6 x 40 x 9mm
21.)	JEP23021	1	DEPTH LOCK PIN	M8 x 12
22.)	JEP23022	1	DEPTH LOCK LEVER	
23.)	JEP23023	1	E-CLIP	E-10
24.)	JEP23024	1	RIP FENCE	
25.)	JEP23025	1	COVER LOCK KNOB	Ø8 x 26
26.)	JEP23026	1	PIN	Ø4 x 14
27.)	JEP23027	1	SPRING	Ø2.3 x 4T
28.)	JEP23028	1	OUTER BLADE COVER	
29.)	JEP23029	1	INNER BLADE COVER	
30.)	JEP23030N	3	FLAT HEAD SCREW	M5 x 15
31.)	JEP23031N	1	GEAR PLATE	
32.)	JEP23032	4	PAN HEAD SCREW	M4 x 6
33.)	JEP23033	1	DUST COVER PLATE	
34.)	JEP23034	1	PAN HEAD SCREW	M6 x 16
35.)	JEP23035	1	BUMP STOP	
36.)	JEP23036N	1	MAIN BODY CASTING	
37.)	JEP23037	4	SCREW	M4 x 8
38.)	JEP23038N	1	BALL BEARING	6002-2RS
39.)	JEP23039	1	MOTOR CABLE COVER PLATE	
40.)	JEP23040	1	BLADE LOCK COVER	
41.)	JEP23041	1	FAN SHROUD	
42.)	JEP23042	1	SIDE HANDLE	
43.)	JEP23043 1	1	ARMATURE	94 x 54 x 45R Ø16.5H23
44.)	JEP23044N	1	BALL BEARING	6200-2RU
45.)	JEP23045	2	PAN HEAD SCREW W / SPRING WASHER	M5 x 60
46.)	JEP23046 1	1	STATOR	
47.)	JEP23047	1	MOTOR HOUSING	
48.)	JEP23048	8	FLAT WASHER	Ø5 x Ø12 x 1
49.)	JEP23049	4	PAN HEAD SCREW W / SPRING WASHER	M5 x 30
50.)	JEP23050	2	BRUSH HOLDER	7 x 17
51.)	JEP23051	1	CARBON BRUSH SET	7 x 17 x 17
52.)	JEP23052	2	BRUSH CAP	7 x 17
53.)	JEP23053	4	SCREW	M5 x 16
54.)	JEP23054S	1	MAIN HANDLE HALF (RH) + (LH)	
56.)	JEP23056	4	PAN HEAD SCREW	M4 x 25
57.)	JEP23057	2	PAN HEAD SCREW	M4 x 14
58.)	JEP23058	1	CORD CLIP	
59.)	JEP23059	1	POWER SUPPLY CORD (220 V)	1.5 x 2C x 3M
60.)	JEP23060	1	CORD ARMOR	
61.)	JEP23061	1	SWITCH (220 V)	LOOK OFF
62.)	JEP23062	1	EMC CAPACITOR UNIT	0.47µF / Ac275V
63.)	JEP23063	1	SET SCREW	M4 x 4
64.)	JEP23064	1	HEX WRENCH	M6
65.)	JEP23065N	3	THUMB SCREW	M5 x 10
66.)	JEP23066	1	WASHER	Ø29.5
67.)	JEP23067	2	FLAT WASHER	Ø6 x Ø13 x 1
68.)	JEP23068	1	HEX. NUT	M6
69.)	JEP23069N	1	INTERMEDIATE GEAR	M1.25 x 12T
72.)	JEP23072	1	C-CLIP	S-14
73.)	JEP23073N	1	BALL BEARING	6200 zz
75.)	JEP23075	1	SIDE HANDLE BASE BRACKET	
76.)	JEP23076	4	SCREW	M5 x 10
77.)	JEP23079N	1	SCREW	M8 x 20
78.)	JEP23078N	1	FLAT WASHER	Ø8 x Ø20 x 1
79-1A.)	JEP23077	1	SPEED CONTROL / SOFT START	(Optional)