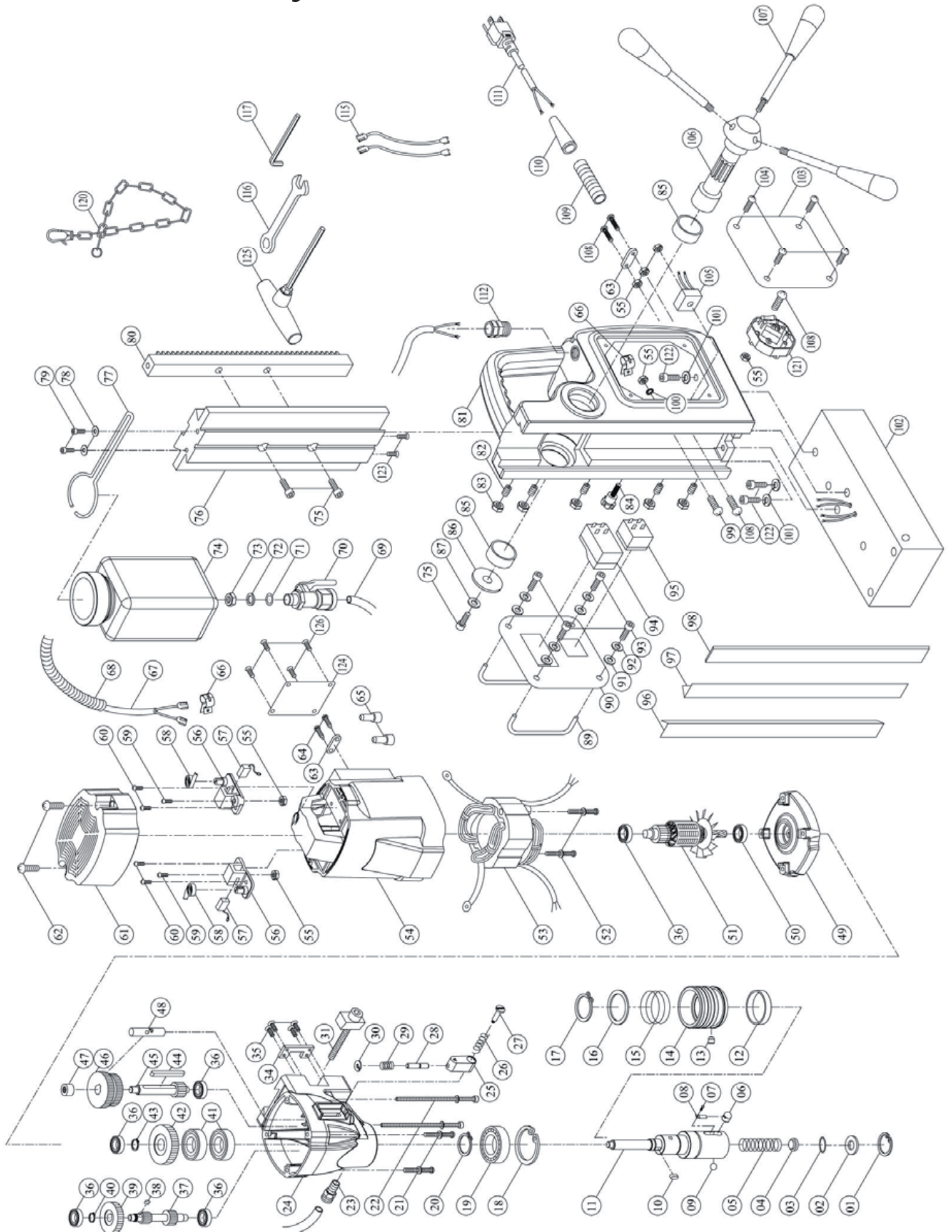


## MAGPRO 35 Adjust 2s



## MAGPRO 35 Adjust 2s

Part No.	Part No.	Description	Specification	Qty	Part No.	Part No.	Description	Specification	Qty
1.)	MA7501	INTERNAL CIRCLIP	R-19	1	64.)	MA35S50	SCREW	M4 x 14	2
2.)	MA35K02	ARBOR WASHER	φ10 x φ18.5 x 0.8	1	65.)	MATP070	WIRE CONNECTOR	C4	2
3.)	MA7503	O-RING	12 x 4	1	66.)	MA3579	CABLE CLAMP		2
4.)	MA35K03	COOLANT SEAL	φ12 x φ10.2 x 15	1	67.)	MA3586	MOTOR CABLE	1.0x2Cx65cm	1
5.)	MA35K04	SPRING	φ1.2 x φ10.1 x φ12.5 x 10T x 65L	1	68.)	MA3536	CABLE PROTECT	28cm	1
6.)	MA35K05	LOCKING PIN		1	69.)	MA3552	COOLANT TUBE		1
7.)	MA35K06	SET SCREW	M3 x 4	1	70.)	MA3551	COOLANT VALVE		1
8.)	MA35K07	LOCKING PIN SPRING		1	71.)	MA3550	O-RING	10.7 x 2	1
9.)	MA35K08	CHECK BALL	φ8	1	72.)	MA3549	FLAT WASHER	10 x 23 x 2	1
10.)	MA3512	PARALLEL KEY	M5 x 5 x 10	1	73.)	MA3548	BRASS NUT		1
11.)	MA352S11	SPINDLE	MA35 2SPEED	1	74.)	MA3547	COOLANT TANK		1
12.)	MA35K10	RING	φ40 x φ44 x 9	1	75.)	MA3561	CAP BOLT	M6 x 16	3
13.)	MA35K11	COLLAR PIN		1	76.)	MA352S76	SLIDE		1
14.)	MA35K12	QUICK-RELEASE COLLAR		1	77.)	MA3546	COOLANT TANK BRACKET		1
15.)	MA35K13	SPRING	φ39 x φ43 x 3T x 30L	1	78.)	MA3545	FLAT WASHER	M5	2
16.)	MA35K14	SPRING SEAT RING	φ35.1 x φ44.5 x 2	1	79.)	MA3544	SOCKET CAP SCREW	M5 x 14	2
17.)	MATP137	EXTERNAL CIRCLIP	S-35	1	80.)	MA3555	GEAR RACK		1
18.)	MA5030	INTERNAL CIRCLIP	R-47	1	81.)	MA352S81	STAND BODY	MA35 2SPEED	1
19.)	MA35K17	BEARING	6005 zz	1	82.)	MA352S82	GIB SET SCREW	M5 x 20	5
20.)	MA35K19	EXTERNAL CIRCLIP	S-25	1	83.)	MA3569	GIB LOCK NUT	M5	5
21.)	MA352S21	SCREW	M5 x 65	2	84.)	MA3544	THUMB SCREW	M5 x 16	1
22.)	MA352S22	SCREW	M5 x 110	2	85.)	MA3564	BUSHING	φ32 x φ28 x 12	2
23.)	MA3516	COOLANT CONNECTOR		1	86.)	MA3563	FLAT WASHER	φ40 x φ6 x 3	1
24.)	MA352S24	GEAR CASE	MA35 2SPEED	1	87.)	MA3562	FLAT WASHER	φ6 x φ25 x 1	1
25.)	MA352S25	SELECTOR TAB		1	89.)	MA352S89	SWITCH GUARD BAR		2
26.)	MA352S26	SPRING	φ9 x φ11 x 4T	1	90.)	MA352S90	SWITCH PANEL		1
27.)	MA352S27	SHOULDER SCREW		1	91.)	MA5083	FLAT WASHER	M4	4
28.)	MA352S28	DETENT PIN		1	92.)	MA5084	SPRING WASHER	M4	4
29.)	MA352S29	SPRING	φ5.3 x φ6.5 x 5T x 17L	1	93.)	MA5054	SCREW	M4 x 16	4
30.)	MA352S30	E-CLIP	E-3	1	94.)	MA3559	MOTOR SWITCH		1
31.)	MA352S31	HEIGHT LOCK		1	95.)	MA3560	MAGNET SWITCH		1
34.)	MA352S32	LOCK BRACKET		1	96.)	MA3570	GIB STRIP - LEFT		1
35.)	MAEB42	SCREW	M4 x 12	4	97.)	MA3571	GIB STRIP - RIGHT		1
36.)	MA3522	BEARING	608 ZZ	5	98.)	MA3572	GIB TENSIONER	260 x 11 x 2.3	1
37.)	MA352S37	MAINSHAFT PINION	M1.0 x 12T & 17T	1	99.)	MAEB04	SCREW	M4 x 12	1
38.)	MA352S38	PARALLEL KEY	M4 x 4 x 8	1	100.)	MA3576	SUN WASHER	M5	1
39.)	MA352S39	INPUT GEAR	M1.0 x 36T	1	101.)	MA3578	SPRING WASHER	M6	3
40.)	MA35S30	EXTERNAL CIRCLIP	S-10	1	102.)	MA3573	MAGNET BASE	164 x 80 x 48	1
41.)	MA352S41	OIL SEAL	φ25 x φ40 x 7	2	103.)	MA3574	SIDE PANEL		1
42.)	MA352S42	OUTPUT GEAR	M1.25 x 37T	1	104.)	MAEB34	SCREW	M4 x 8	4
43.)	MA3521	EXTERNAL CIRCLIP	S-15	1	105.)	MA3581	RECTIFIER & EMC	220 V	1
44.)	MA352S44	PARALLEL KEY	M5 x 5 x 50	1	106.)	MA3565	CRANK SPINDLE		1
45.)	MA352S45	INTERMEDIATE GEAR PINION	M1.25 x 12T	1	107.)	MA3566	CRANK HANDLE		3
46.)	MA352S46	INTERMEDIATE GEAR	M1.0 x 45T & 40T	1	108.)	MA3580	SCREW	M4 x 25	4
47.)	MA352S47	NEEDLE BEARING	0810 φ8 x φ15 x 10	1	109.)	MA3584	STRAIN RELIEF		1
48.)	MA352S48	SELECTOR FORK		1	110.)	MA3585	CORD ARMOR		1
49.)	MA352S49	GEAR PLATE		1	111.)	MA3586	POWER SUPPLY	1.0 x 3C x 2.5M 2	1
50.)	MA35S34	BEARING	6001 2RS	1	112.)	MA3582	CABLE GLAND		1
51.)	MA3528	ARMATURE	220 V	1	115.)	MA3588	LEAD WIRE	YELLOW	2
52.)	MA3514	SCREW	M5 x 60	2	116.)	MA3598	WRENCH	M8	1
53.)	MA3529	STATOR	220 V	1	117.)	MA3594	L-HEX KEY	M2.5	1
54.)	MA352S54	MOTOR HOUSING	MA35 2SPEED	1	120.)	MA3592	SAFETY CHAIN		1
55.)	MA3577	NUT	M4	7	121.)	MATP133	OVERLOAD UNIT	220 V	1
56.)	MA3531	BRUSH HOLDER		2	122.)	MA3554	CAP BOLT	M6 x 20	3
57.)	MAEB07	CARBON BRUSH	7 x 11	2	123.)	JEP23032	PAN HEAD SCREW	M4 x 6	2
58.)	MAEB05	BRUSH SPRING		2	124.)	MA352S124	MOTOR COVER PLATE		1
59.)	MAEB03	SCREW	M4 x 10	2	125.)	MA352S125	T-HANDLE HEX KEY	M6	1
60.)	MA3538	SCREW	M4 x 12	4	126.)	MAEB31	SCREW	M4 x 8	4
61.)	MA352S61	MOTOR TAIL COVER		1					
62.)	MATP106	SCREW	M4 x 25	2					
63.)	MA3537	CABLE CLIP		2					