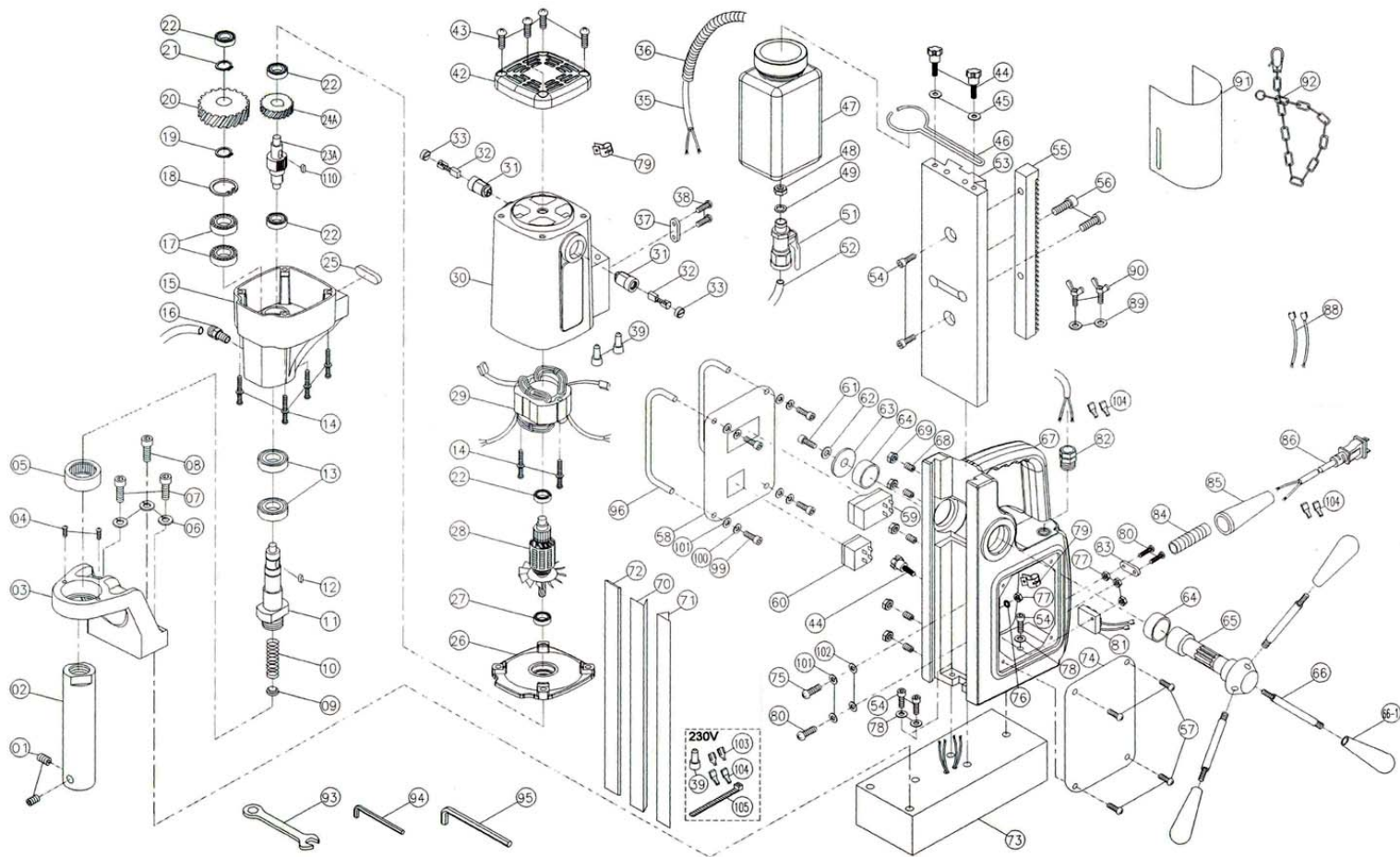


MAGPRO 35



MAGPRO 35

NO	Article Number	PARTS NAME		Q'TY
1.)	MA3501	SET SCREW	M8*6	2
2.)	MA3502	ARBOR SHAFT		1
3.)	MA3503	ARBOR SUPPORT BRACKET		1
4.)	MA3504	LOCKING SCREW	M5*8	2
5.)	MA3505	BEARING	HK3516	1
6.)	MA3506	SPRING WASHER	M8	3
7.)	MA3507	SOCKET CAP BOLT	M8*55	2
8.)	MA3508	SOCKET CAP BOLT	M8*20	1
9.)	MA3509	WATER SEAL		1
10.)	MA3510	SPRING	ψ13.3*ψ16.3* 1.5 145mm	1
11.)	MA3511	SPINDLE		1
12.)	MA3512	PARALLEL KEY	M5*5*10	1
13.)	MA3513	OIL SEAL	28*40*7	2
14.)	MA3514	SCREW W/ WASHER	M5*60	6
15.)	MA3515	GEAR CASE		1
16.)	MA3516	COOLANT CONNECTOR		1
17.)	MA3517	BALL BEARING	6003ZZ	2
18.)	MA3518	INTERNAL CIRCLIP	R35	1
19.)	MA3519	EXTERNAL CIRCLIP	S17	1
20.)	MA3520	OUTPUT GEAR	52T	1
21.)	MA3521	EXTERNAL CIRCLIP	S15	1
22.)	MA3522	BALL BEARING	608ZZ	4
23A.)	MA3523A	INTERMEDIATE GEAR PINION	8T	1
24A.)	MA3524A	INTERMEDIATE GEAR	50T	1
25.)	MA3525	POSITIONING KEY	4*4*30	1
26.)	MA3526	FAN SHROUD		1
27.)	MA3527	BALL BEARING	609 2RS	1
28.)	MA3528	ARMATURE	220 V	1
	MA3528UK	ARMATURE	110 V	1
29.)	MA3529	STATOR	220 V	1
	MA3529UK	STATOR	110 V	1
30.)	MA3530	MOTOR HOUSING		1
31.)	MA3531	BRUSH HOLDER	7*11	2
32.)	MA3532	CARBON BRUSH (SET)	7*11	1
33.)	MA3533	BRUSH CAP	7*11	2
35.)	MA3535	MOTOR CABLE	1.25*2C*65cm	1
36.)	MA3536	CABLE LOOM	18cm	1
37.)	MA3537	CABLE CLIP		2
38.)	MA3538	SCREW	M4*12	6
39.)	MA3539	WIRE CONNECTOR BLOCK		2
42.)	MA3542	MOTOR TAIL COVER		1
43.)	MA3543	SCREW	M5*12	4
44.)	MA3544	THUMB KNOB	M5*16	3
45.)	MA3545	FLAT WASHER	M5	2
46.)	MA3546	COOLANT TANK BRACKET		1
47.)	MA3547	COOLANT TANK		1
48.)	MA3548	BRASS NUT		1
49.)	MA3549	FLAT WASHER	10*23*2	1
51.)	MA3551	COOLANT VALVE		1
52.)	MA3552	COOLANT TUBE	30cm	1
53.)	MA3553	SLIDE PLATE		1
54.)	MA3554	SOCKET CAP BOLT	M6*20	5

MAGPRO 35

55.)	MA3555	GEAR RACK		1
56.)	MA3556	SOCKET CAP BOLT	M8*16	2
57.)	MA3557	SCREW	M4*8	4
58.)	MA3558	SWITCH PANEL		1
59.)	MA3559	MOTOR SWITCH	220 V	1
	MA3559UK	MOTOR SWITCH	110 V	1
60.)	MA3560	ILLUMINATED MAGNET SWITCH	220/110 V	1
61.)	MA3561	SOCKET CAP BOLT	M6*16	1
62.)	MA3562	FLAT WASHER	ψ6*ψ25*1	1
63.)	MA3563	FLAT WASHER	ψ40*ψ6*3	1
64.)	MA3564	BUSHING	ψ32*ψ28*12	2
65.)	MA3565	CRANK SPINDLE		1
66.)	MA3566	CRANK HANDLE	Pos 66 + 66-1	3
67.)	MA3567	STAND BODY		1
68.)	MA3568	SOCKET SET SCREW	M5*20	5
69.)	MA3569	NUT	M5	5
70.)	MA3570	GIB BEARING - LEFT	260L	1
71.)	MA3571	GIB BEARING - RIGHT	260L	1
72.)	MA3572	GIB TENSIONER STRIP	260*11*2.3	1
73.)	MA3573	ELECTROMAGNET	164*80*48	1
74.)	MA3574	SIDE PANEL		1
75.)	MA3575	SCREW	M4*12	1
76.)	MA3576	STAR WASHER	M5	1
77.)	MA3577	NUT	M4	4
78.)	MA3578	SPRING WASHER	M6	3
79.)	MA3579	CABLE CLAMP		2
80.)	MA3580	SCREW	M4*30	3
81.)	MA3581	RECTIFIER	220 V	1
	MA3581UK	RECTIFIER	110 V	1
82.)	MA3582	CABLE GLAND		1
83.)	MA3583	CABLE CLIP	LY-115	1
84.)	MA3584	STRAIN RELIEF	5CM	1
85.)	MA3585	CORD ARMOR	ST	1
86.)	MA3586	POWER SUPPLY CABLE	1.25*3C*2.5M	1
87.)	MA3587	WIRE CONNECTOR		2
88.)	MA3588	LEAD WIRE W/ TERMINAL	18AWG12cm+9764	4
89.)	MA3589	FLAT WASHER	M6	2
90.)	MA3590	BUTTERFLY BOLT	M6*10	2
91.)	MA3591	CHIP GUARD		1
92.)	MA3592	SAFETY CHAIN		1
93.)	MA3593	M8 COMBINATION WRENCH	M8	1
94.)	MA3594	M2.5 L-HEX WRENCH	M2.5	1
95.)	MA3595	M4 L-HEX WRENCH	M4	1
96.)	MA3596	GUARD BAR	90mm	2
99.)	MA3599	SOCKET CAP BOLT	M4*16	4
100.)	MA35100	SPRING WASHER	M4	4
101.)	MA35101	FLAT WASHER	M4	4
102.)	MA35102	RUBBER WASHER	M4	2
103.)	MA35103	TERMINAL		4
104.)	MA35104	TERMINAL SIRIES		8
105.)	MA35105	TIE		1
110.)	MA35110	WOODRUFF KEY	4x4x8	1
	MA35BOX	CARRY CASE		1