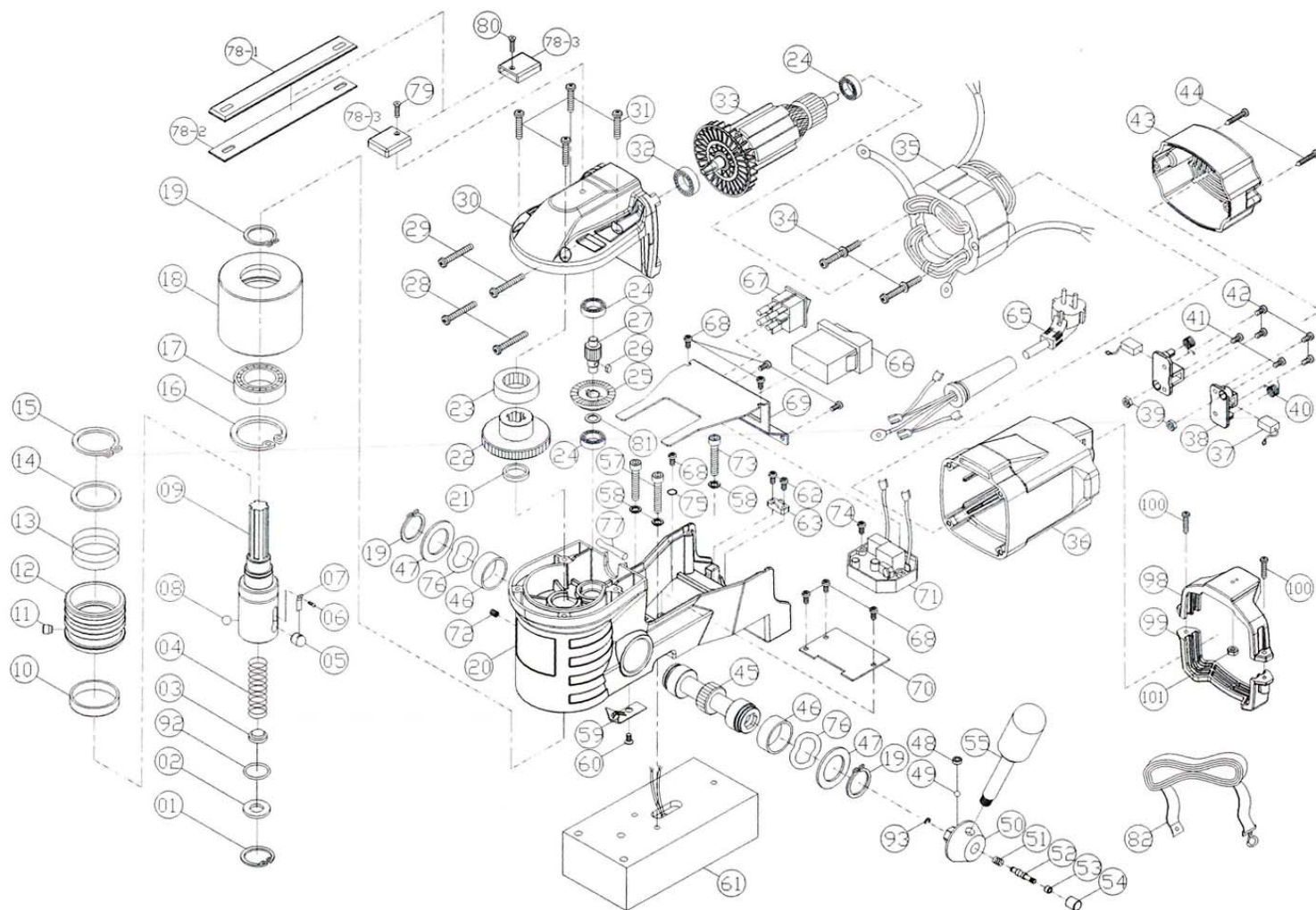


MAGPRO 35 Kompakt



MAGPRO 35 Kompakt

NO.	Artikel Nr. Jepson	PARTS NAME		Q'TY
1.)	MA7501	INTERNAL CIRCLIP	R-19	1
2.)	MA35K02	ARBOR WASHER	φ10 x φ18.5 x 0.8	1
3.)	MA35K03	COOLANT SEAL	φ10.2 x φ12 x 15	1
4.)	MA35K04	SPRING	φ1.2 x φ10 x φ12.4 x 7T x 54L	1
5.)	MA35K05	LOCK PIN		1
6.)	MA35K06	SET SCREW	M3 x 4	1
7.)	MA35K07	LOCK PIN SPRING		1
8.)	MA35K08	CHECK BALL	φ8	1
9.)	MA35K09	SPINDLE		1
10.)	MA35K10	RING	φ40 x φ44 x 9	1
11.)	MA35K11	COLLAR PIN		1
12.)	MA35K12	QUICK-RELEASE COLLAR		1
13.)	MA35K13	SPRING	φ2 x φ39 x φ43 x 3T x 30L	1
14.)	MA35K14	SPRING SEAT RING	φ35.1 x φ44.5 x 2	1
15.)	MATP137	EXTERNAL CIRCLIP	S-35	1
16.)	MA5030	INTERNAL CIRCLIP	R-47	1
17.)	MA35K17	BEARING	6005 zz	1
18.)	MA35K18	SPINDLE GUIDE		1
19.)	MA35K19	EXTERNAL CIRCLIP	S-25	3
20.)	MA35K20	GEAR CASE		1
21.)	MA35K21	BUSHING	φ18 x φ23 x 4	1
22.)	MA35K22	QUILL GEAR	M1.25 x 47T	1
23.)	MA35K23	BUSHING	φ30 x φ36 x 12	1
24.)	JEP23014	BALL BEARING	608 zz	3
25.)	MA35K25	BEVEL GEAR	M1.0 x 46T (HS 225)	1
26.)	MA35K26	PARALLEL KEY	M4 x 4 x 7	1
27.)	MA35K27	INTERMEDIATE GEAR	M1.25 x 9T	1
28.)	MAEB01	SCREW	M5 x 25	2
29.)	MA35K29	SCREW	M5 x 30	2
30.)	MA35K30	GEAR COVER		1
31.)	MAEB01	SCREW	M5 x 25	4
32.)	MA35K32	BEARING	6001 DU	1
33.)	MA35K33	ARMATURE	M1.0 x 6T	1
34.)	MA3514	SCREW	M5 x 60	2
35.)	MA35K35	STATOR		1
36.)	MA35K36	MOTOR HOUSING	MD 350	1
37.)	MA3532	CARBON BRUSH	7 x 11	2
38.)	MA35K38	BRUSH HOLDER		2
39.)	MA3577	NUT	M4	2
40.)	MA5047	BRUSH SPRING		2
41.)	MA5049	SCREW	M4 x 10	2
42.)	MA3538	SCREW	M4 x 12	4
43.)	MA35K43	MOTOR TAIL COVER	MD 500	1
44.)	MA35K44	SCREW	M4 x 25	2
45.)	MA35K45	CRANK SPINDLE		1
46.)	MA35K46	CRANK BUSHING	φ28 x φ32 x 12	2
47.)	MA35K47	THRUST WASHER	φ25.5 x φ40 x 2	2
48.)	MA35K48	BALL SEAT		1
49.)	MA35K49	CHECK BALL	φ5	1
50.)	MA35K50	CRANK HUB		1
51.)	MA35K51	SPRING	φ0.6 x φ4.1 x φ5.3 x 4T x 8.5L	1
52.)	MA35K52	PLUNGER		1

MAGPRO 35 Kompakt

53.)	MA35K53	PLUNGER GUIDE	φ4.1 x φ10 x 4.5	1
54.)	MA35K54	BUTTON		1
55.)	MA35K55	CRANK LEVER	LY-25	1
56.)	MA35K56	GRIP	ALFA	1
57.)	MA35K57	SOCKET CAP SCREW	M6 x 30	2
58.)	MA3578	SPRING WASHER	M6	3
59.)	MA35K59	LED LAMP		1
60.)	MA35k60	FLAT HEAD SCREW	M4 x 6	1
61.)	MA3573	MAGNET BASE	164 x 80 x 48	1
62.)	WS004	SCREW	M4 x 14	2
63.)	MA3537	CABLE CLIP		1
65.)	MA3586	POWER SUPPLY CABLE	1.0x3cX2.5M	1
66.)	MA3559	MOTOR SWITCH		1
67.)	MA3560	MAGNET SWITCH		1
68.)	MAEB31	SCREW	M4 x 8	8
69.)	MA35K69	SWITCH BRACKET		1
70.)	MA35K70	MOUNTING PLATE		1
71.)	MA35K71	OVERLOAD UNIT		1
72.)	MA5056	SCREW	M5 x 10	1
73.)	MA35K73	SOCKET CAP SCREW	M6 x 16	1
74.)	MA5054	SCREW	M4 x 16	1
75.)	MA35K75	SUN WASHER	M4	1
76.)	MA35K76	WASHER	φ30 x φ38.5	2
77.)	MA35K77	SEAL	5cm	1
78.)	MA35K78	STRAP		1
79.)	MA35K79	SCREW	M5 x 8	1
80.)	MA5056	SCREW	M5 x 10	1
81.)	MA35K81	FLAT WASHER	φ10.1 x φ14 x 1	1
82.)	MA35K82	SAFETY BELT		1
92.)	MA35K82	O-RING	φ12 x ψ20 x 4	1
93.)	MA352S30	E-CLIP	E-3	1
98.)	MA35K98	racket-top		1
99.)	MA35K99	bracket-bottom		1
100.)	MA35K100	screw	M4 x 16	2
101.)	MA3569	nut	M5	1