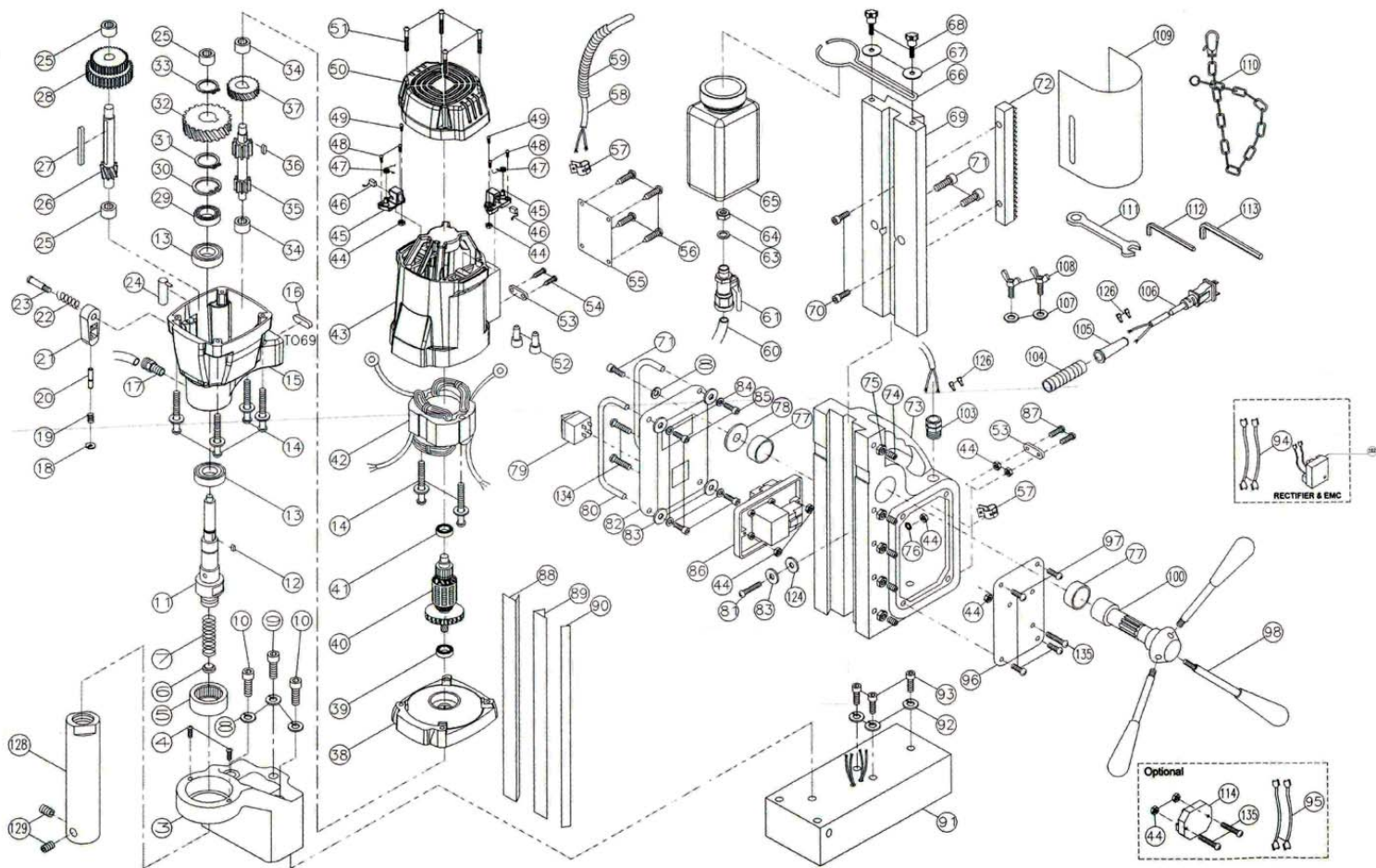


MAGPRO 50/2s



MAGPRO 50/2s

NO	Article No.	PARTS NAME	Q'TY	
3.)	MA5003	ARBOR SUPPORT BRACKET	1	
4.)	MA3504	SCREW	M5x8	2
5.)	MA3505	BEARING	HK3516	1
6.)	MA3509	WATER SEAL		1
7.)	MA5007	SPRING		1
8.)	MA3506	SPRING WASHER	M8	4
9.)	MA5009	CAP BOLT	M8*60	1
10.)	MA5010	CAP BOLT	M8*70	2
11.)	MA5011	SPINDLE		1
12.)	MA5012	WOODRUFF KEY	M5*5*12	1
13.)	MA5013	OIL SEAL	22*37*7	2
14.)	MA3514	SCREW	M5*60	6
15.)	MA5015	GEAR CASE		1
16.)	MA5016	WOODRUFF KEY	M4*4*30	1
17.)	MA3516	COOLANT INLET		1
18.)	MA5018	E-CLIP	E-4	1
19.)	MA5019	SPRING WASHER		1
20.)	MA5020	DETENT PIN		1
21.)	MA5021	SELECTOR TAB		1
22.)	MA5022	SPRING		1
23.)	MA5023	SELECTOR SCREW		1
24.)	MA5024	SELECTOR FORK		1
25.)	MA5025	BEARING	HK1010	3
26.)	MA5026	INTERMEDIATE GEAR PINION	10T	1
27.)	MA5027	WOODRUFF KEY	5*5*45	1
28.)	MA5028	INTERMEDIATE GEAR	30T.33T	1
29.)	MA5029	BEARING	6204zz	1
30.)	MA5030	INTERNAL CIR CLIP	R-47	1
31.)	MA5031	EXTERNAL CIR CLIP	S-20	1
32.)	MA5032	OUTPUT GEAR	39T	1
33.)	MA3521	EXTERNAL CIR CLIP	S-15	1
34.)	MA5034	BEARING	HK0810	2
35.)	MA5035	MAIN SHAFT PINION	10T.13T	1
36.)	MA5036	WOODRUFF KEY	5*5*8	1
37.)	MA5037	INPUT GEAR	29T	1
38.)	MA5038	GEAR PLATE		1
39.)	MA5039	BEARING	6202.2RS	1
40.)	MA5040	ARMATURE	220 V	1
	MA5040UK	ARMATURE	110 V	
41.)	MA5041	BEARING	6200 2RS	1
42.)	MA5042	STATOR	220 V	1
	MA5042UK	STATOR	110 V	
43.)	MA5043	MOTOR HOUSING		1
44.)	MA3577	NUT	M4	10
45.)	MA5045	BRUSH HOLDER		2
46.)	MA5046	CARBON BRUSH	SET (2 PICES)	1
47.)	MA5047	BRUSH SPRING		2
48.)	MA3538	SCREW	M4*12	4
49.)	MA5049	SCREW	M4*10	2
50.)	MA5050	MOTOR TAIL COVER		1
51.)	MA5051	SCREW	M4*20	4
52.)	MA5052	WIRE CONNECTOR	C-4	1
53.)	MA3537	CORD CLIP		2
54.)	MA5054	SCREW	M4*16	2
55.)	MA5055	MOTOR COVER PLATE		1
56.)	MA5056	SCREW	M5*10	4
57.)	MA3579	CABLE CLAMP		2
58.)	MA5058	MOTOR CABLE		1
59.)	MA5059	CABLE PROTECTOR		1
60.)	MA3552	COOLANT TUBE	30 cm	1
61.)	MA3551	COOLANT VALVE		1

MAGPRO 50/2s

63.)	MA3549	FLAT WASHER	10*23*2	1
64.)	MA3548	BRASS NUT		1
65.)	MA3547	COOLANT TANK	400CC	1
66.)	MA3546	COOLANT TANK BRACKET		1
67.)	MA3545	FLAT WASHER	M5	1
68.)	MA3544	THUMB SCREW		1
69.)	MA5069	SLIDE PLATE		1
70.)	MA5070	CAP BOLT	M8*20	2
71.)	MA3556	CAP BOLT	M8*16	3
72.)	MA5072	GEAR RACK		1
73.)	MA5073	STAND BODY		1
74.)	MA5074	SET SCREW	M5*25	6
75.)	MA3569	NUT	M5	6
76.)	MA5076	SUN WASHER	M4	1
77.)	MA5077	BUSHING	32*38*12	2
78.)	MA5078	FLAT WASHER	ψ40*8*2.5	1
79.)	MA3560	MAGNET SWITCH		1
80.)	MA5080	GUARD BAR		2
81.)	MA3575	SCREW	M4*12	3
82.)	MA5082	SWITCH PANEL		1
83.)	MA5083	FLAT WASHER	M4	4
84.)	MA5084	SPRING WASHER	M4	4
85.)	MA5085	CAP BOLT	M4*16	4
86.)	MA5086	MOTOR SWITCH	220 V	1
	MA5086UK	MOTOR SWITCH	110 V	
87.)	MA351S108	SCREW	M4*25	5
88.)	MA5088	GIB STRIP-LEFT		1
89.)	MA5089	GIB STRIP-RIGHT		1
90.)	MA5090	GIB TENSIONER		1
91.)	MA5091	MAGNET BASE	220 V	1
92.)	MA351S101	SPRING WASHER	M6	3
93.)	MA5093	SCREW	M6*20	3
94.)	MA5094	WIRE DEADER		2
95.)	MA5095	WIRE DEADER		2
96.)	MA5096	SIDE PLATE		1
97.)	MA3557	SCREW	M4*8	4
98.)	MA5098	CRANK GRIP		3
100.)	MA50100	CRANK SPINDLE		1
102-1)	MA3581	RECTIFIER & EMC	220 V	1
103.)	MA50103	CABLE GLAND		1
104.)	MA3584	STRAIN RELIEF		1
105.)	MA3585	CORD ARMOR		1
106.)	MA50106	POWER SUPPLY CABLE		1
107.)	MA3589	FLAT WASHER	M6	2
108.)	MA3590	BUTTERFLY SCREW	M6*10	2
109.)	MA50109	CHIP GUARD		1
110.)	MA3592	SAFETY CHAIN		1
111.)	MA3593	M8 COMBINATION WRENCH		1
112.)	MA3594	HEX. WRENCH		1
113.)	MA3595	HEX. WRENCH		1
114.)	MA50114	OVER LOAD PROTECTION (OPTIONAL)		1
124.)	MA351S127	RUBBER WASHER	ψ4 x ψ11 x 1	1
128.)	MA5002	CUTTER ARBOR		1
129.)	MA3501	SET SCREW	M8 x 6	2
134.)	MA5051	SCREW	M4 x 20	2
135.)	MA351S108	SCREW	M4 x 25	3